

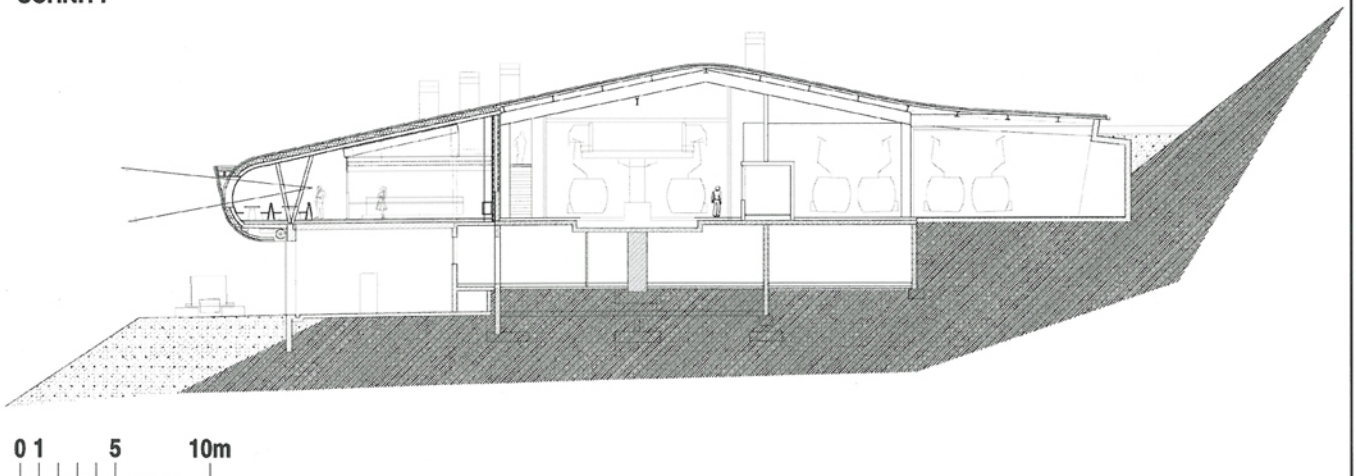


restaurant und bergstation horbergbahn, schwendau im zillertal

ARP - ARCHITEKTEN REITTER PFLEGER

Die Bergstation der Horbergbahn erinnert vehement an Hans Christian Andersens Märchen vom häßlichen jungen Entlein. Denn die Basis für diesen eleganten, in die Landschaft geschmiegt Baukörper ist die vorhandene Liftstation, die nicht viel mehr als ein brauner Trapezblechstadel war. Unter maximaler Nutzung der vorhandenen Tragstrukturen errichteten die Architekten das neue, so völlig andere Gebäude.

SCHNITT





Insgesamt hat die neue Bergstation mit dem großen Restaurant eine Kubatur von 15.690 m³. Die Ankunftshalle der Horbergbahn ist an beiden Stirnseiten transparent. Eine neue Dachhaut „gleitet“ vom Hang her über die Halle und rollt sich um das niveaugleiche Restaurant. Solcherart vermittelt der Raum eine Stimmung der Geborgenheit und trotzdem auch von Offenheit, welche die Architekten auch auf die Polaritäten des modernen Wintersports bezogen wissen wollen. In seiner Größe und mit dem gebotenen Raumerlebnis bietet sich das Restaurant für mehr als nur kurzes Aufwärmen zwischen den Abfahrten an. Umso mehr, als für den Sportlernachwuchs ein eigenes Kinderrestaurant mit 50 Plätzen und anschließendem Spielraum eingerichtet wurde. Von den 200 Plätzen im Restaurant und weiteren 150 auf der Terrasse bleiben bei gutem Sport- oder Ausflugswetter sicher nicht viele frei! Im Sockel der neuen Bergstation befindet sich die Garage für 10 Rattracs, Werkstätten und Technikräume.

Mitarbeitende Firmen: ARGE Strabag AG - Universale Bau AG. Innsbruck: Baumeisterarbeiten / GGB Graup Gips-Bau GesmbH. Innsbruck: Ausführung sämtlicher Trockenbauarbeiten, Gipskartonwände und -decken, Brandschutzverkleidungen / Franz Fischer, Mayrhofen: Verlegung von HEUGA-Teppichfliesen / Franz Haberl, Hippach: Ausführung der gesamten Möbeltischlerarbeiten im Restaurant / Josef Martin GesmbH. Braz: Stahlbau für die Bergstation / FHE Vertrieb von Gastronomieeinrichtungen GesmbH. Dornbirn: Küche, Spülen, Freeflow-Anlage /

