

## WB Kindergarten Aldrans

Innsbruck, Österreich

FUNKTION

**Wettbewerbe**

WETTBEWERB

**2009**

### WB Kindergarten Aldrans

**LAGE:** Dicht umgeben von Schule und Wohnhäusern im Westen und Osten und von wahrscheinlich zukünftigen Häusern im Süden. Geborgenheit wird gesucht.  
... doch in der Dschungel - Ecke im Südwesten mit dem Erd- Tunnel, dort würde ich am liebsten spielen..... könnte so ein Kindergarten sein?

**BEGEISTERUNG:** Mit wachsender Begeisterung lese ich den Text der Pädagoginnen: Das Konzept des "offenen Kindergartens" klingt wie ein über Jahrzehnte gehegter Wunschtraum:

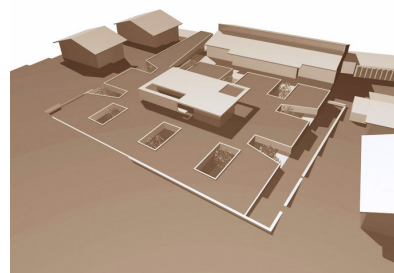
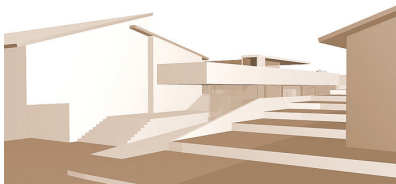
Viele Gestaltungs- und Benutzungsmöglichkeiten anbieten und nicht durch bauliche Gegebenheiten zu sehr vordefinieren.

**HERANGEHEN:** Wir bauen keine Zimmer, sondern LICHTKÖRPER unter einem GEMEINSAMEN DACH auf einer gemeinsamen Ebene. Verglaste Atrien bilden eine vielfältig bespielbare Landschaft. Nischen, Höhlen, Durchblicke und unterschiedlichste Atmosphären wechseln sich ab. Zu ebener Erde (oder auf dem Dach?) entsteht ein teilweise gedeckter Kinder - Garten unter freiem Himmel.....größer als die Fläche, die zur Verfügung stand.

**FUNKTIONELLES:** Im Eingang ein großzügiger Umkleideort, ideal gelegen zum Wechsel der Gartenkleidung. Das Kinder-Restaurant mit Küche liegt am Rand des Marktplatzes, anschließend die Räume der LeiterInnen. In der Mitte zwei hohe Wintergärten mit verschiedenen eingespannten Handlungsebenen und kurzem Treppenweg zum Gartenniveau.

Der Kreis der Gruppen-Nischen grundsätzlich offen, mit Licht von zwei Seiten und Querdurchlüftung - durch Schiebeelemente leicht abtrennbar. Tragende Sanitär - und Waschboxen jedem Raum zugeordnet.

**MATERIAL:** Die Dachabschlüsse und erdberührende Wände in Sichtbeton. Im Inneren eine warme Holz - Atmosphäre am Boden und am Plafond. Lärmschluckende Akustikdecke. Die Lichtkörper teilweise mit Holzterrassen, Kies, Erde, gefüllt evtl. ein kleiner Teich oder eine Beerenplantage. Die unterschiedlichen Niveaus, werden durch Holzmöbel gebildet, verschiebbare Paravent und flexible Wände je nach Bedarf ändern die Raumsituationen im Lauf der Jahre.



### WB Kindergarten Aldrans

