

WB Sportzentrum Olang

Olang, Italien

FUNKTION

Wettbewerbe

WETTBEWERB

2006

WB Sportzentrum Olang

Das Gebäude wurde entlang der Zufahrtsstraße angesiedelt, um einerseits auf die verschiedenen Besucherströme im täglichen Ablauf einzugehen und andererseits werden mit einem zentralen Zugang durch das Gebäude, die Besucher vorbei an Kassa und Verwaltung bzw. Bar und Restaurant, kontrolliert auf kürzestem Weg in die einzelnen Sportsbereiche verteilt.

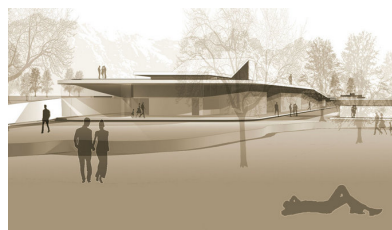
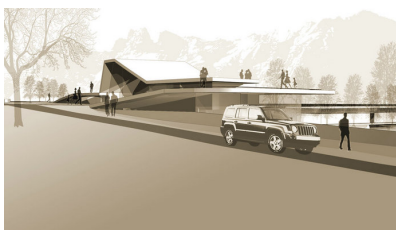
Der Baukörper reagiert durch die Einbettung in den bestehenden Geländesprung, unter Ausnutzung des Niveauunterschiedes von bis zu 4m zwischen Straße und Sportplatz, mit einer massiven Verringerung des oberirdischen sichtbaren Gebäudevolumens, sensibel auf die landschaftliche Umgebung.

Nebenräume wie Umkleiden, Sanitäranlagen, Geräteräume, Technik etc. mit geringer Raumhöhe verschwinden im Hang und dienen oberhalb als Parkflächen für Besucher. Die interne Erschließung führt mit einer großzügigen Raumhöhe und Belichtung entlang der Hangkante zu den einzelnen südlich vorgelagerten Funktionsbereichen, sowie am Kopf des Gebäudes zur Gastronomie, die sich allseitig verglast, mit der anschließenden Terrasse zum Freischwimmbad orientiert.

Bereiche mit engem Bezug zur Gastronomie wie Kegeln, Jugend, die Haupteinschließung, sowie im Eingangsgeschoß die Büros mit Mehrzweckraum sind direkt an diese angegliedert.

Der Kletterturm ragt über das Dach des Eingangsgeschosses hinaus und begleitet die Besucher entlang der Erschließungstreppe bis ins Erdgeschoss und Untergeschoss. So wird die Nutzung des Gebäudes sowohl von außen als auch im Inneren ablesbar. Entlang des Erschließungsganges werden immer wieder Einblicke in die einzelnen Indoor Sportarten gewährt. Auf diese Weise wird das Begehen des Gebäudes für den Besucher zum Sport-Erlebnis. Die unterschiedlichen Gebäudelfunktionen mit verschiedensten Anforderungen gliedern sich unter einer Dachhaut, die wie eine Dachlandschaft den jeweiligen erforderlichen Raumhöhen folgend vom Großparkplatz bis zum Haupteingang spannt.

Durch die Begehrbarkeit des Daches, können sich die Besucher am Weg vom Parkplatz zum Haupteingang einen Überblick über die gesamte Sportzone verschaffen.



WB Sportzentrum Olang

